

FACCIAMO ORDINE ! cambiamo passo e facciamo dell'Ordine una vera associazione di categoria, CON gli iscritti e PER gli iscritti



NICOLETTA FERRARIO
Presidente uscente
Novara

Diamo continuità al percorso iniziato nel 2015: diversi obiettivi sono già stati raggiunti, come il maggiore coinvolgimento dei colleghi, una più ampia visibilità e il potenziamento delle collaborazioni con Enti e Associazioni, ma vogliamo ottenere di più e continuare a lavorare per un **Ordine InterAttivo** dove **TUTTI ABBIANO VOCE**, per dare evidenza alle molte anime della nostra professione e dei nostri territori.



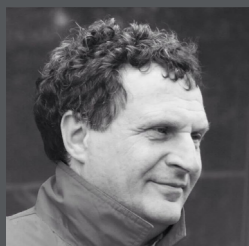
PAOLO CONAGIN
Novara



FEDERICA CORNALBA
Cerano (NO)



LUCIA FERRARIS
Novara



PIERO FORNI
Novara



CARLO GHISOLFI
Verbania



MICHELA MIRICICAPPA
Omegna (VB)



FABIO RICCHEZZA
Novara



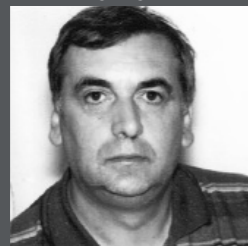
ELENA SAGLIO
Caltignaga (NO)



GIORGIO SPICONE
Casale Corte Cerro (VB)



FABIANO TREVISAN
Garbagna N.se (NO)



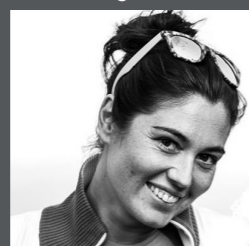
LORENZO TRISCONI
Omegna (VB)



MAURO VERGERIO
Omegna (VB)



DANIELE MORA
Borgomanero (NO)



PAOLA SILVANI
Arona (NO)

SEZIONE B

COINVOLGIMENTO DEGLI ISCRITTI E CONDIVISIONE DEL PROCESSO DECISIONALE

Il **SUPPORTO ATTIVO DEGLI ISCRITTI** è indispensabile per rendere più efficace l'azione dell'Ordine. **LAVORARE PER L'ORDINE E CON L'ORDINE** significa crescere insieme nella professione.

CONVOCAZIONE PERIODICA DI CONSIGLI APERTI E ITINERANTI SUL TERRITORIO. L'impegno di sottoporre ai Colleghi quanto riportato in questo programma è il primo passo nella direzione del cambiamento che si vuole apportare. **IL CONSIGLIO SOVRINTENDE, MA SONO GLI ISCRITTI A DECIDERE LE AZIONI DA INTRAPRENDERE.** Le tematiche proposte dal Consiglio e/o dagli Iscritti e le relative modalità attuative verranno sottoposte agli iscritti attraverso l'Assemblea o i **CONSIGLI APERTI**, quindi discusse e decise. Vorremmo che il Consiglio potesse operare nella consapevolezza che i colleghi condividono le azioni intraprese e le procedure.

DEFINIZIONE COLLEGALE DEL BILANCIO. Il bilancio non va semplicemente approvato, ma definito in modo collegiale, stabilendo prima di tutto gli obiettivi da raggiungere. **LO SFORZO ECONOMICO DEGLI ISCRITTI DEVE PORTARE A RISULTATI TANGIBILI E SIGNIFICATIVI.**

POTENZIAMENTO DELLE COMMISSIONI E DEI GRUPPI DI LAVORO. Anche in questo caso il coinvolgimento dei colleghi è fondamentale. Commissioni e gruppi di lavoro verranno coordinati preferibilmente da colleghi esterni al Consiglio e dovranno coordinarsi con le commissioni e i gruppi degli altri Ordini Regionali e Interregionali per condividere indicazioni comportamentali omogenee nell'applicazione delle normative.

COMUNICAZIONE EFFICACE ATTRAVERSO IL WEB E I SOCIAL NETWORK

Potenziare il web significa **FAVORIRE E SEMPLIFICARE** il dibattito interno, ma anche l'incontro degli Iscritti con la collettività.

ORGANIZZAZIONE DEL SITO IN DUE SEZIONI:

IN-ORDINE dedicata agli Iscritti (ad accesso riservato) con funzione di piattaforma tecnico-operativa-informativa.

FUORI-ORDINE per la comunicazione esterna. Una "vetrina" con veste accattivante e linguaggio divulgativo per avvicinare le persone alla nostra professione e alle nostre attività. Un **FORUM** aperto renderà interattiva la sezione.

CREAZIONE DI UNA "REDAZIONE DELL'ORDINE" per selezionare e impostare i contenuti da pubblicare, con l'obiettivo di arrivare a una **COMUNICAZIONE PIU' STRUTTURATA**, coordinata (tra sito, newsletter e pagina FB) e quindi efficace.

ORGANIZZAZIONE DI CALL TEMATICHE con cadenza periodica (per progetti, realizzazioni, fotografie, iniziative ecc.) per selezionare le proposte più significative da pubblicare, dando così **VISIBILITÀ** agli Iscritti e alle loro professionalità.

RILANCIO DEL RUOLO DELLA PROFESSIONE NEI CONFRONTI DELLE AMMINISTRAZIONI E DEI CITTADINI

Obiettivi del confronto e dell'interscambio sono una maggiore qualità dei progetti proposti dalle P.A., il riconoscimento del **VALORE DEL NOSTRO SUPPORTO** e la **SEMPLIFICAZIONE DELLE PROCEDURE.**

PARTECIPAZIONE AI TAVOLI TECNICI

UTILIZZO DELLA RETE TECNICA DELLE PROFESSIONI per proseguire l'azione intrapresa a livello nazionale e trasferirla a livello locale.

INDIVIDUAZIONE DI REFERENTI LOCALI come "APPOGGIO-SUPPORTO" ai colleghi e alle Amministrazioni.

SUPPORTO WEB AI CITTADINI attraverso informative e risposte al forum.

PROMOZIONE DEL RUOLO DELL'ARCHITETTO. Essere architetto significa anche coordinare l'intero processo di progettazione: attraverso **CONVEGNI MIRATI**, aperti ai cittadini e alle istituzioni, e una **BREVE CLIP** comprensibile anche ai non addetti ai lavori, si può promuovere questo delicato compito di "REGIA" e comunicare che l'architetto non è solo colui che è chiamato a soddisfare le esigenze del cliente, ma è anche il garante del rispetto delle regole e della **BUONA PROGETTAZIONE.**

NUOVA SEDE COME LUOGO DI PARTECIPAZIONE ATTIVA E DI CONDIVISIONE

Trasformare la nuova sede, da semplice sede istituzionale, a laboratorio e luogo per **LAVORARE INSIEME.** Il maggiore spazio a disposizione ci consentirà di renderla un universo condiviso di spazi e idee, e un **CENTRO DI AGGREGAZIONE E SERVIZIO** per gli Iscritti.

AREA PER IL CO-WORKING E UFFICIO DI APPOGGIO per chi ancora non ha una sede dove ricevere committenti o fornitori, o per chi intende utilizzare le **ATTREZZATURE** e i servizi messi a disposizione degli Iscritti (PC, plotter, ecc.).

FORMAZIONE "SPECIALIZZATA" E DEDICATA AL TERRITORIO COME STRUMENTO PER NUOVE OPPORTUNITÀ

Una formazione di **QUALITÀ** è fondamentale per la nostra professione. Ma è altrettanto importante mettere le nostre specializzazioni al servizio della collettività e del territorio.

ACCORDI CON LE ASSOCIAZIONI DI CATEGORIA per fornire servizi a prezzi concorrenziali.

FORMAZIONE DI ELENCHI di Iscritti specializzati e formati nei vari settori, da promuovere presso le Amministrazioni e i cittadini.

REPERIMENTO DI FONDI PER LA FORMAZIONE, attraverso la collaborazione con Enti esterni (bandi Interreg, bandi regionali per professionisti, ecc.).

SINERGIA CON ENTI LOCALI per una migliore integrazione dei saperi.

PROGRAMMI EDUCATIVI E DI ORIENTAMENTO NELLE SCUOLE, con iniziative dedicate ai più piccoli, per renderli partecipi del territorio in cui vivono, e agli studenti che devono affrontare la scelta dell'Università, attraverso la presentazione della nostra Professione.

SUPPORTO ALL'ATTIVITÀ PROFESSIONALE E ALLA RISOLUZIONE DEI PROBLEMI

Condividendo le problematiche di ogni giorno possiamo porvi rimedio o ridurle: vogliamo **CONTINUARE** sulla strada dell'**AUTOCONCRETO** ai colleghi in difficoltà (rateizzazione quota, fondo di solidarietà, ecc.) e potenziare **ALTRE INIZIATIVE DI SUPPORTO.**

DIFESA DI COMPETENZE, TRATTAMENTI ECONOMICI E APPARATO NORMATIVO. Azioni dirette al coinvolgimento di tutte le realtà a scala locale e nazionale con cui si ritenga utile e necessario condividere i temi della tutela della professione, in termini di valorizzazione del "prodotto" intellettuale, di **TRASPARENZA** dei meccanismi di partecipazione alle gare di affidamento incarichi e di correttezza dei trattamenti economici.

SPORTELLI DI SUPPORTO E SONDAGGI TRA GLI ISCRITTI per valutare le criticità dei sistemi informatici dei diversi settori delle P.A. e promuovere adeguate azioni nei confronti di comportamenti arbitrari nella richiesta di documentazione o nell'esame delle istanze.

DEFINIZIONE DI LINEE GUIDA condivise per la presentazione delle pratiche, in modo da agevolare il lavoro degli Iscritti e delle Commissioni di valutazione.

SVILUPPO DI UNA MODULISTICA UNICA a supporto delle **CLP** e degli uffici di zona per agevolare chi è impegnato a esprimere pareri il più delle volte senza un supporto tecnico adeguato.

SOSTEGNO ALLA FORMAZIONE DI SOCIETÀ TEMPORANEE attraverso la predisposizione di un elenco di Iscritti disponibili.

PROFESSIONE AL FEMMINILE. Fare rete per creare nuove opportunità lavorative e aiutare la conciliazione tra **PROFESSIONE E FAMIGLIA** attraverso un nuovo modo di lavorare.

ABBONAMENTI a prezzari o a prodotti informatici/programmi che servono nell'attività di tutti i giorni.

ACCORDI CON LE PRINCIPALI SOFTWARE HOUSE per l'acquisto di licenze o software a costi agevolati.

CONDIVISIONE DI SPESE. Acquisto di testi richiesti obbligatoriamente dalle P.A. (Norme Uni ecc.)

PRESENZA CULTURALE E VISIBILITÀ

Con la nostra sensibilità e le nostre idee, evidenziamo la **DIFFERENZA TRA NOI E GLI ALTRI PROFESSIONISTI. ATTIRIAMO L'ATTENZIONE SU DI NOI !!**

EVENTI DI PROGETTAZIONE PARTECIPATA su piccola scala, coinvolgendo la cittadinanza.

SONDAGGIO TRA GLI ISCRITTI SU POSSIBILI AREE O EDIFICI DA RECUPERARE, con attivazione di un concorso interno per la loro riqualificazione e presentazione delle soluzioni alle Amministrazioni e alla Comunità.

SCEGLI e VOTA 11 di NOI

ricorda che un voto deve essere dato anche a un candidato della sez. B

LE IDEE CI SONO! MA ABBIAMO BISOGNO DEL VOSTRO AIUTO... PRIMA e DOPO IL VOTO !!

RINNOVO CONSIGLIO ORDINE DEGLI ARCHITETTI PPC DELLE PROVINCE DI NOVARA E DEL VERBANO-CUSIO-OSSOLA 2017-2021

Seggio di Novara | Via F.lli Rosselli 10 ● Seggio di Verbania Pallanza | Via Tacchini 47

SECONDA VOTAZIONE ● 26 e 31 maggio 09:00 - 13:00 | 29 e 30 maggio 14:30 - 18:30